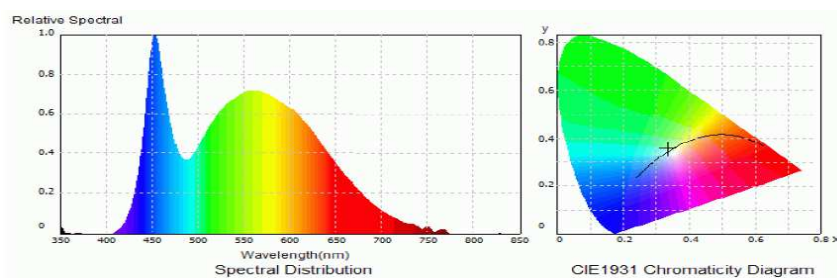


40W LED照明

新製品

150W水銀灯・70W高圧ナトリウム灯 代替

型式	TRS26040CPP-40W
入力電圧	AC100~220V 50/60Hz
消費電力	40W
力率	0.98
発光効率	100 lm/W
全光束	4,000 lm ± 10%
色温度	5,000~6,000K
動作周囲温度	-20°C~+45°C
演色性	≥83
照射角	360°
製品寿命	25,000時間
口金	E26
重量	650g
寸法	φ55 × 233.8mm
材質	アルミ/ポリカーボネート

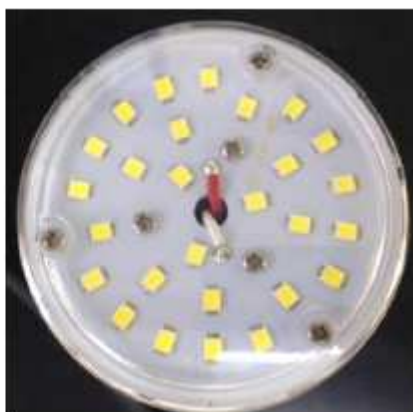


LEDコーンランプ

新製品

E26 20W 2,500ルーメン 昼光色

型式	TRSRG26D65-20WCW
口金	E26
入力電圧	AC100~240V 50/60Hz
消費電力	20W
力率	0.85
全光束	2,500 lm
搭載LED数	SMD2835 136個
色温度	6,000~6,500 lm
照射角	360°
演色性	Ra>75
動作周囲温度	-35°C~+45°C
IP保護等級	IP64
製品寿命	50,000時間
材質	アルミ+ポリカーボネート
重量	200g
寸法	φ65×195mm
電源	電源内蔵



コーンランプ ③



型式		TRS05-13W	TRS05-16W	TRS05-18W	TRS1001-32W
入力電圧		AC85～265V 50/60Hz			AC85-265V 50/60Hz
消費電力		13W	16W	19W	31.5W
色温度		6,000～6,500K			5,000 ～ 6,500K
力率		>0.95			>0.90
演色性		>80			Ra>80
全光束	CW	1,320lm ± 50 lm	1,690lm ± 50 lm	2,070lm ± 50 lm	2,300 lm
	WW	1,200lm ± 50 lm	1,500lm ± 50 lm	1,800lm ± 50 lm	-
照射角度		360°			180°
LED素子数		192個	225個	270個	28個
口金		E26 / E39			E39
サイズ	E26	φ63 × 157mm	φ93 × 175mm	φ93 × 193mm	-
	E39	φ63 × 172mm	φ93 × 190mm	φ93 × 208mm	90 × 264mm
防水グレード		IP64			IP54
製品写真					

コーンランプ ④



型式		TRS09-30W-02	TRS09-39W-02	TRS09-48W-02	TRS09-54W-02
入力電圧		AC85~265V			
周波数		50/60Hz			
消費電力		27W	36W	45W	54W
色温度		3,000K~6,500K			
力率		>0.95			
演色性		>80			
全光束		2,900 ± 100 lm	3,760 ± 100 lm	4,500 ± 100 lm	5,600 ± 100 lm
LED素子数		90	117	144	162
寸法	E26口金	188 × 90 × 93mm	218 × 120 × 93mm	239 × 151 × 93mm	239 × 151 × 93mm
	E39口金	203 × 90 × 93mm	233 × 120 × 93mm	254 × 151 × 93mm	254 × 151 × 93mm
重量		645g	745g	832g	878g
IP保護等級		IP64	IP64	IP64	IP64

アルミ放熱部表面温度	60℃
環境温度	-20℃~+50℃
保存温度	-30℃~+80℃
試験環境温度	25℃

街路灯用 LED灯

30W 3,000ルーメン

新製品

型式	TRS-SPL-B24E26/E39-30W
口金	E26/E39
入力電圧	AC100V～AC240V
消費電力	30W
全光束	3,000 lm
発光効率	100 lm/W
照射角	142° × 110°
力率	>0.90
色温度	WW: 2,700K～3,300K NW: 3,700K～5,000K CW: 5,000K～6,300K
演色性	Ra>70
動作周囲温度	-40℃～+50℃
製品寿命	50,000時間
材質	アルミ合金+ポリカーボネート
寸法	110×80×286mm
重量	0.64Kg



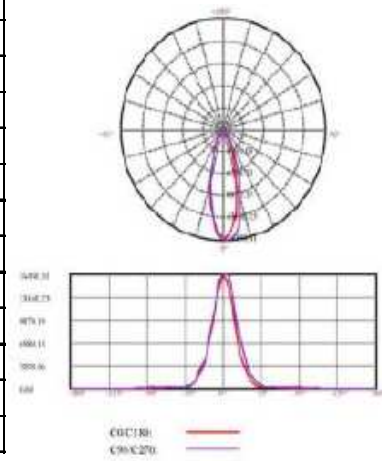
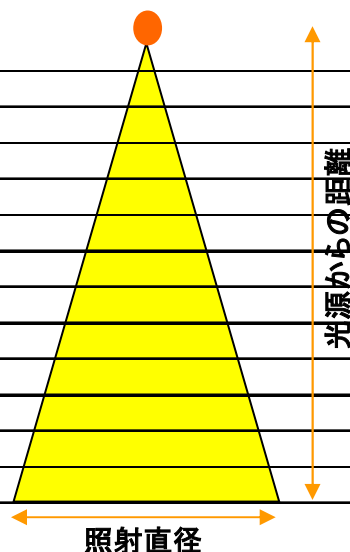
水銀灯 250W相当LED 灯 60W 6,000ルーメン

新製品

型式	TRS39060CSD1-60W
口金	E39
入力電圧	AC190~265V 50/60Hz
消費電力	60W ± 10%
力率	0.98
全光束	6,000 lm ± 10%
全光束維持時間	90%: 10,000時間
	75%: 40,000時間
発光効率	100 lm/W
動作周囲温度	-20°C~+40°C
色温度	5,500~6,500K
演色性	>70
寸法	φ75 × 285mm
重量	650g
備考	電源入力方法: 外置電源



光源からの距離	照度	照射直径
1m	16399.11	56.40
2m	4799.75	112.80
3m	1822.12	169.21
4m	1024.94	223.61
5m	699.96	292.61
6m	455.53	338.41
7m	334.86	394.42
8m	256.24	451.22
9m	202.46	507.42
10m	163.98	564.07
11m	135.53	631.42
12m	113.88	676.83



配光曲線

E12口金 コーン型 3W 300~360ルーメン LED灯

新製品

型式		TRSE12-3182WW/NW/CW-3W
口金		E12
入力電圧		AC100V 50/60Hz
消費電力		3W
力率		0.95
全光束	WW2,700 ~ 3,500K	300 lm
	NW4,000 ~ 5,000K	330 lm
	CW5,500 ~ 6,500K	360 lm
動作周囲温度		-20~+45°C
CRI		Ra > 75
発光効率		110 lm/W
IP保護等級		IP44
製品寿命		50,000時間
重量		35g
寸法		φ31 x H76.5mm
材質		アルミ合金+ポリカーボネート
電源		内蔵
PSE認定		取得

